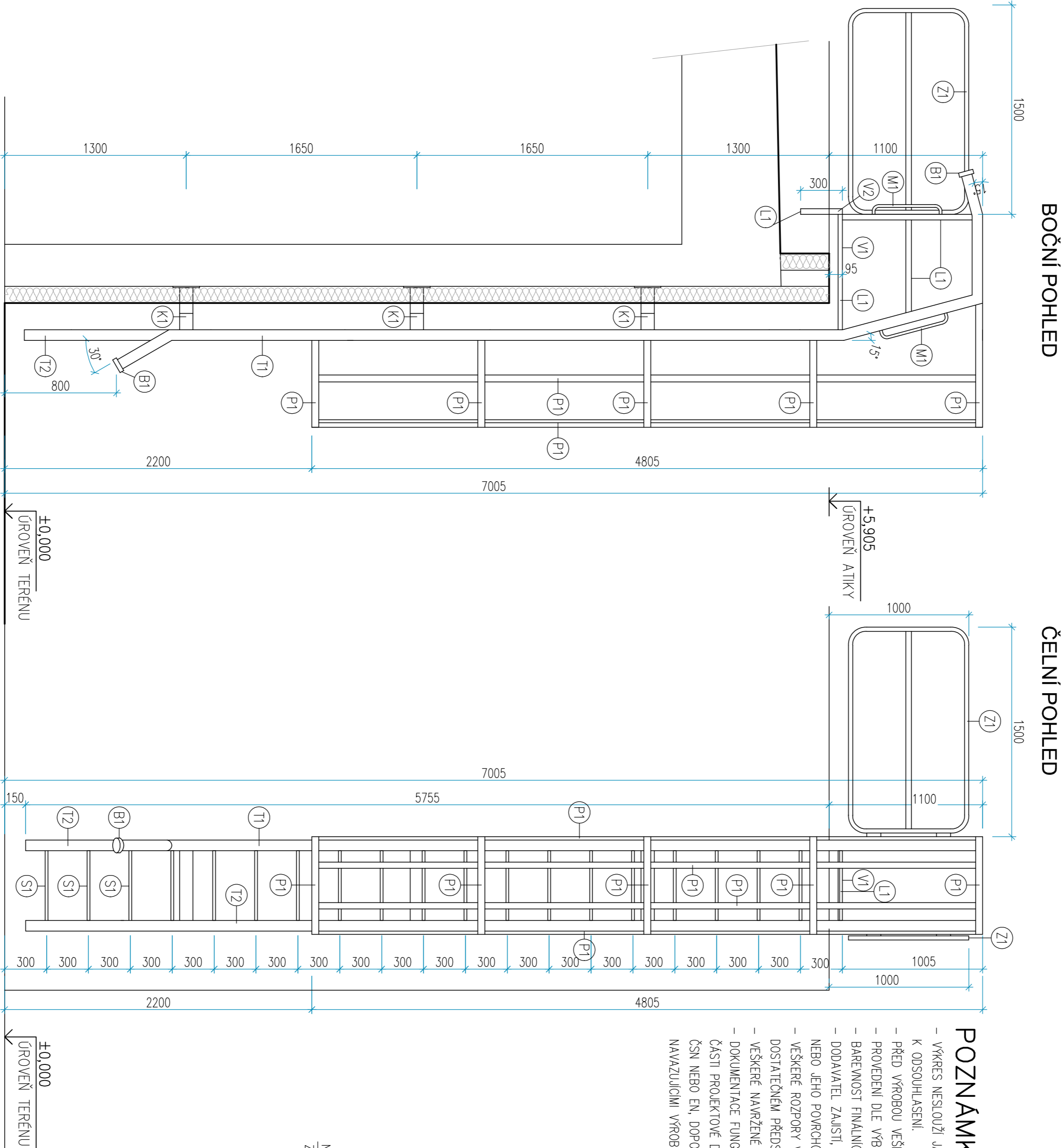


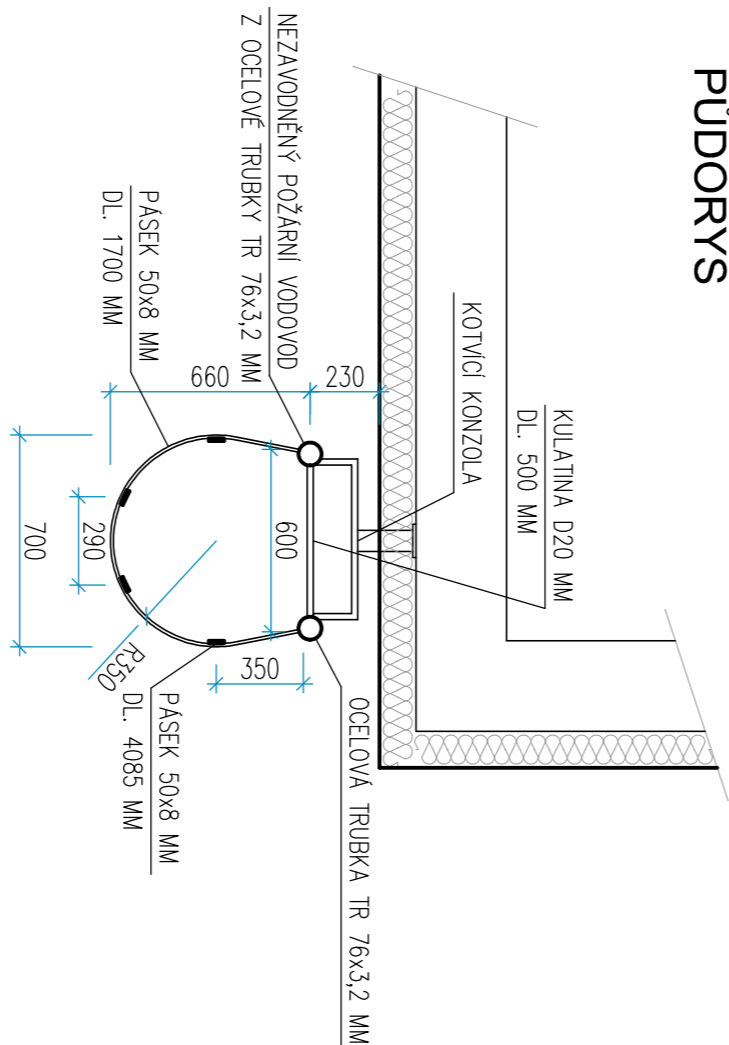
# POŽÁRNÍ ŽEBŘÍK



## POZNÁMKA 1.

- VÝKRES NEMUSÍ BÝT JAKO VÝROBNÍ DOKUMENTACE. VÝROBNÍ DOKUMENTACE K DÁNÝM PRVKŮM PŘEDLOŽÍ DODAVATEL GP A INVESTOROVÍ K ODSOUHLASENÍ.
- PŘED VÝROBOU VŠEKÝCH PRVKŮ BUDOU PŘEMĚŘENY JEJICH STAVEBNÍ ROZMĚRY (ŠÍŘKA, DÉLKA, APQ.) NA STAVEB DLE SKUTEČNOSTI.
- PROVEDENÍ DLE VÝBĚRU INVESTORA, BARVA A ODSIN DLE VÝBĚRU INVESTORA.
- BAREVNOST FINÁLNÍCH POVRCHOVÝCH ÚPRAV BUDĚ ODSOUHLASENA INVESTOREM A GP NA ZÁKLADĚ PŘEDLOŽENÝCH VZORKŮ.
- DODAVATEL ZAJISTÍ, ABY MEZI JEDNOTLIVÝMI MATERIÁLY NEDOCHÁZELO K CHEMICKÝM REAKCÍM, VEDOUCÍM K DEGRADACI MATERIÁLU NEBO JEHO POVRCHOVÉMU ZABARVENÍ.
- VŠEKÉ ROZPOŘKY VÝKRESOVÉ DOKUMENTACE OPROT SKUTEČNÉMU STAVU JE ZHOTOVITELE POUKLEN KONZULTOVAT GP V DOSTATEČNÉM PŘEDSTÍHU.
- VŠEKÉ NARŽENÉ PRVKY RODÍHAJ PŘÍSLUŠNÉMU STATICKÉMU POSOUZENÍ!
- DOKUMENTACE FUNKCE, JAKO CELEK, JEDNOTLIVÉ PRVKY APQD. MOHOU BÝT ZAKRESLENY NEBO POPISANY JEN V NĚKTERÉ ČÁSTI PROJEKTOVÉ DOKUMENTACE. VŠEKÉ KONSTRUKCE, PRVKY A VÝROBKY BUDOU PROVEDENY A DODÁNY V SOULADU ČSN NEBO EN, DOPORUČENÍM VÝROBCE A PLATNÝMI PRAVNÍMI PRAVNÍMI PŘEDPISY V ČR, POKUD NEJÍ PROJEKTEM NEBO NÁMAZLUCÍMI VÝROBNÍMI POSTUPY STANOVEN POŽADAVEK VÝŠÍ.

## PŮDORYS



## POZNÁMKA 11.

- POŽÁRNÍ ŽEBŘÍK DLE NORMY ČSN 743292.
- VŠEKÉ ČÁSTI ŽEBŘÍKU (OCELOVÉ PROFILY), VČETNĚ SAMOTNÉ KONSTRUKCE, BUDOU OPAŘENY POVRCHOVOU ÚPRAVOU ŽÁROVY ZINOVÁNÍM.
- ŠTEBNY JSOU ŘEŠENY TRIBUKY TR 76x3,2 MM, KTERÁ JE NA LEVÉ STRANĚ URČENA PRO NEZAVODNĚNÝ POŽÁRNÍ VODOVOD (SUCHOVOD).
- SUCHOVOD JE NA OBOU STRANÁCH UKONČEN SPOUKOU PRO NAROVNENÍ POŽÁRNÍ HADICE.
- PŘÍLOJE JSOU TVOŘENÉ Z OCELOVÉ KULATINY O PRŮMĚRU 20 MM.
- ŽEBŘÍK JE OPAŘEN BEZPEČNOSTNÍM KOŠEM Z PÁSOVÉ OCELI 50x8 MM.
- Z DŮVODU NEVYHODNULÝCH PODMÍNEK PRO BEZPEČNÝ POHYB OSOB NA VÝSTUPNÍ ÚROVNI ŽEBŘÍKU BUDĚ ZŘÍZEN.
- PŘÍPOJKA PLOŠNÁ Z POROKOSTI. PRO ZAJISTĚNÍ KOMFORTNÍHO A BEZPEČNÉHO NASTUPU I VÝSTUPU BUDĚ NA PLOŠNÝ UKOTVEN VSTUPNÍ SPOUD. DÁLE BUDĚ PRO ZAJISTĚNÍ BEZPEČNÉHO VÝSTUPU Z TĚTO PLOŠNÝ ZŘÍZENO OCHRANÉ ZABRADLÍ V DÉLCE 1500 MM.
- PRO BEZPEČNÝ POHYB OSOB NA POŽÁRNÍM ŽEBŘÍKU JSOU DÁLE NARŽENÁ MADLA Z OCELOVÉ KULATINY O PRŮMĚRU 30 MM.
- KOTVENÍ JE REALIZOVÁNO POMOCÍ SPECIÁLNÍCH KOTVÍCH KONZOL, KTERÉ UMOŽNŮJÍ BEZPEČNÉ UKOTVENÍ ŽEBŘÍKU NA NOSNODU KONSTRUKCI OBJEKTU. ŽEBŘÍK BUDĚ KOTVENÝ PŘES FASÁDNÍ PANELE DO ŽELEZOBETONOVÉ KONSTRUKCE, POMOCÍ MECHANICKÝCH KOTVŮ.

Tabulka označení		SPECIFIKACE	
OZN.	TP VÝROBKU		
T1	NEZAVODNĚNÝ POŽÁRNÍ VODOVOD (SUCHOVOD)	OCELOVÁ TRIBUKA TR 76x3,2 MM, CELKOVÁ DÉLKA: 6,75 M	
B1	POŽÁRNÍ PĚNÁ DNÍ SPOUKA, VČETNĚ VÍKKA 75 A ŘETÍZU	TP B 75M, POČET: 2 KS	
T2	OCELOVÁ TRIBUKA	OCELOVÁ TRIBUKA TR 76x3,2 MM, CELKOVÁ DÉLKA: 10,90 M	
P1	OCELOVÝ PÁSEK	50/8 MM, CELKOVÁ DÉLKA: 28,35 M	
S1	OCELOVÉ PŘÍLOJE	KULATINA Ø20 MM, DÉLKA: 500 MM, POČET: 20 KS	
K1	OCELOVÁ KOTVÍK KONZOLA, VČETNĚ MECHANICKÝCH KOTVŮ	POČET: 3 KS	
V1	OCELOVÁ VÝSTUPNÍ PLOŠNA Z POROKOSTI	ROZMĚRY 600x45 MM, POČET: 1 KS	
V2	OCELOVÝ VÝSTUPNÍ SOCHOD	ŠÍŘKA: 500 MM, VÝŠKA 300 MM, POČET: 1 KS	
M1	OCELOVÉ MADLO	KULATINA Ø30 MM, DÉLKA: 600 MM, POČET: 4 KS	
Z1	OCHRANÉ OCELOVÉ ZABRADLÍ Z KULATINY Ø30 MM + PŘÍLOJE Z PÁSOVINY 40/4 MM	DÉLKA: 1500 MM, VÝŠKA: 860 MM, POČET: 2 KS	
L1	OCELOVÝ POMOČNÝ PROFIL	OCELOVÝ L PROFIL 40/40/5 MM, CELKOVÁ DÉLKA: 2,95 M	

STAVBA: POŽÁRNÍ ZBRONICE PRO JEDNOTKU SBORU DOBROVOLNÝCH HASIČŮ TURNOV - TURNOV, VESECKO SO.01 - HASIČSKÁ ZBRONICE		GENERÁLNÍ PROJEKTANT: JÁN HOŠEK Mikulášovice 795 +420 732 437 160 hos@pk-hosek.cz	
MÍSTO: P.p.č. 708/12, k.ú. Dalměřice	ZODP. PROJEKTANT: JÁN HOŠEK	VÝPRAVOVÁ: TOMÁŠ BERNAŤK	AUTORIZACE:
	FORMÁT: 3x44	DATA: 06/2025	
INVESTOR: MĚSTO TURNOV ANTONIINA DVOŘÁKA 335 511 01 TURNOV	STUPEŇ PR: DPS	ZAKÁZKA ČÍSLO: 2022313	PÁŘE ČÍSLO:
	PROJEKTOVÁ ČÁST: D.1.1 ARCHITECTONICKÉ A STAVEBNÉ TECHNICKÉ ŘEŠENÍ	ČÁST: D.1.1.2	
VÝKRES: ZÁMĚČNICKÝ VÝROBEK - POŽÁRNÍ ŽEBŘÍK		ČÍSLO VÝKRESU: E.7.1	